

## **Öffentliche Ausschreibung**

Ort des Auftrags: Wiekesch 1, 26689 Apen

Art des Auftrags: Bauleistungen

Keine Losaufteilung

Nebenangebote: Nicht zugelassen

Vergabeunterlagen, Abruf kostenfrei unter [www.freeline-edv.de/2022\\_vergabeunterlagen.pdf](http://www.freeline-edv.de/2022_vergabeunterlagen.pdf)

**Start:** 06.03.2022, 18:00 Uhr

**Ende:** 08.04.2022, 18:00 Uhr

### **Vergabestelle, Angebotsempfänger:**

Cordes, Volker und Tobias GbR

Am Wall 31

26655 Westerstede

tobias.cordes@freeline-edv.de

Bitte senden Sie uns Ihr Angebot per Post, E-Mail oder über die Plattform eVergabe.de.  
Bei Fragen kontaktieren Sie mich gerne per E-Mail.

### **Ansprechpartner:**

Tobias Cordes

E-Mail: tobias.cordes@freeline-edv.de

Telefon: 04488/529142

### **Öffentliches Vergabeverfahren**

Bekanntmachung über [evergabe.de](http://evergabe.de), Bekanntmachungs-ID: 3051696 [evergabe.de](http://evergabe.de)  
und Homepage [www.freeline-edv.de](http://www.freeline-edv.de).

Veröffentlichungsdatum: 06.03.2022

Ausschreibungsende: 08.04.2022 18:00 Uhr (Öffnungszeitenpunkt)

Bindungsfrist: 06.05.2022

Fertigstellungsdatum: 01.08.2022, 01.10.2022 und 15.12.2022

### **Projektbeschreibung**

Im Rahmen des Förderprogramms „Nicht-öffentliche Ladeinfrastruktur“ sollen drei DC-Schnellladesäulen mit je zwei Ladepunkten errichtet werden. Die maximale Ausgabeleistung pro Schnellladesäule liegt bei 60 kw, bei paralleler Nutzung der Ladepunkte wird die Leistung aufgeteilt auf 20 – 30 kw je Ladepunkt (je nach Netzverfügbarkeit (Netzanschluss 150 kw)).

Um „Umpark“-Vorgänge des Personals zu vermeiden, sollen zwei Schnellladesäulen von je 4 Parkflächen aus zugänglich gemacht werden. Insgesamt sollen 10 Parkflächen für 6 Schnellladepunkte zur Verfügung stehen. Aufgrund örtlicher Begebenheiten und einzuhaltender Abstandsflächen teilen sich die Parkflächen auf mehrere Teilflächen auf. Zudem wird eine Leerverrohrung (auch der angrenzenden) Parkplatzflächen vorgenommen, um diese später noch mit AC-Ladeeinrichtungen nachrüsten zu können.

In Zusammenhang mit der Errichtung der Schnellladesäulen soll eine etwa 100 KWp große PV-Anlage installiert werden. Darüber hinaus ist bereits eine 35,1 KWp-PV-Anlage vorhanden.  
Zusätzliche PV-Flächen entstehen durch einen zu errichtenden Anbau (nicht Gegenstand der Ausschreibung, ca. 9x30 m Dachfläche für PV). Die Errichtung ist parallel zu diesem Vorhaben vorgesehen.

**Art des Auftrags:** Bauleistung

**Planungsleistung:** Es sind alle für die Leistung erforderlichen Planungsaufgaben durch den jeweiligen Auftragnehmer zu erbringen.

**Nebenangebote** sind nicht zugelassen. Die beschriebenen Anforderungen/Leistungen entsprechen der Förderzusage. Abweichungen sind nur begrenzt möglich. Die Ausschreibung bietet ausreichend Gestaltungsspielraum.

## **Art und Umfang der Leistung:**

- Für alle Arbeiten gilt: Rechnungsstellung bis einschl. 15.12.2022!

## **Allgemeines**

- Übernahme der gesamten Projektplanung und -Ausführung für das betreffende Los (bspw. inkl. Koordination mit Unterauftragnehmern, Energieversorger, Dokumentation, Anmeldung der Anlagen beim Energieversorger und Marktstammdatenregister)
- Alle Geräte mindestens inkl. 3 Jahre Vor-Ort-Service / Garantie
- Bei PV-Modulen mindestens 10/25 Jahre Garantie, Wechselrichter mindestens 5 Jahre Garantie
- Abnahme durch/Produkteinweisung der Gesellschafter

## **Fertigstellung**

Sämtliche Arbeiten müssen bis zum angegebenen Fertigstellungsdatum abgeschlossen sein. Spätester Fertigstellungszeitpunkt für alle Arbeiten ist der 15.12.2022. Die Auftragnehmer haben alle erforderlichen Komponenten frühzeitig zu bestellen, um Lieferprobleme notwendiger Teile oder Preissteigerungen zu vermeiden.

**Bei Bietergemeinschaft:** Gesamtschuldnerisch haftend mit bevollmächtigtem Vertreter.

## **Vertragsstrafe**

Eine Überschreitung des Fertigstellungszeitpunkts führt zu einer Verwehrung der Bezuschussung durch den Fördermittelgeber. Somit wird die Vertragsstrafe auf 200.000 € zzgl. MwSt. festgesetzt, sofern ein Schaden in dieser Höhe entsteht.

**Gerichtsstand:** Westerstede bzw. Oldenburg.

## **Sicherheiten für Mängel/Garantie**

Es ist eine mängelfreie Leistung zu erbringen. Eine Sicherheitsleistung von 3 % des Gesamtvolumens wird für 5 Jahre einbehalten. Der jeweilige Auftragnehmer gewährt mindestens 3 Jahre Garantie auf alle gelieferten Materialien, Geräte und Komponenten, 5 Jahre auf geleistete Arbeit und übernimmt die Garantieabwicklung der Herstellergarantie in diesem Zeitraum.

## **Eignungsprüfung**

Gemäß § 6 VOB/A. Bei Unternehmen, die die Kriterien der Sätze 1-3 nicht erfüllen, sind geeignete Alternativmaßnahmen bspw. eine Patronatserklärung möglich. Sofern der Auftraggeber Zweifel an der Eignung oder Zuverlässigkeit des Teilnehmers hat, kann der Auftraggeber weitere Dokumente anfordern, um diese Zweifel auszuräumen (z. B. Bankbestätigung). Etwaige Unterauftragnehmer sind im Angebot zu nennen.

Die Allgemeinen Vertragsbedingungen für die Ausführung von Bauleistungen (VOB/B) und die Allgemeinen Technischen Vertragsbedingungen für Bauleistungen (VOB/C) sind Bestandteile des Vertrags.

## **Vertragspreise und -positionen**

Die bei Vertragsschluss vereinbarten Preise sind Endpreise und nicht änderbar. Das Angebot muss folgende Positionen enthalten.

- 3x 60 KW DC-Schnellladesäulen
  - Stückpreis, inkl. aller Nebenkosten
- Installation/Montage und Anschluss Elektro
  - Festpreis für alle Arbeiten
- Bauarbeiten (Modulmontage, Erdbau/Park- und Grünflächen)
  - Modulmontage: Preis pro kWp
  - Erdarbeiten: Preise pro qm oder m<sup>3</sup>
  - Park- und Grünflächen: Preise pro qm
- PV-Anlage, Batteriespeicher und Module
  - Einzelpreise für Geräte/Komponenten

## **Sonstige Hinweise**

- Auftragnehmer stellt wenn nötig Bautoilette und Pausenraum (Container).
- Zufahrt zum Grundstück erfolgt direkt über die Straße „Wiekesch“.
- Ungesicherte Freifläche sowie 50qm Lagerfläche im Ladengeschäft zur Zwischenlagerung sind vorhanden.

- Nachunternehmen müssen fachlich geeignet sein und unterliegen je nach Erfordernis ebenfalls der Eignungsprüfung.
- Die Fertigstellungsfristen sind in der Beschreibung genannt und von größter Bedeutung. Es ist vorgesehen, dass jeder Auftragnehmer eine Ausführungszeit von mindestens vier Wochen hat.
- Der Auftragnehmer haftet insbesondere auch für die Bauausführung und Baustellensicherung.
- Stundenlohnarbeiten sind nicht vorgesehen.
- Abnahme: Die Abnahme muss spätestens zum Fertigstellungsdatum erfolgen.
- Vorauszahlungen werden nicht geleistet.
- Zahlungen werden erst nach Fertigstellung, Abnahme und Prüfung geleistet (90 Tage Zahlungsziel).
- Der Auftragnehmer trägt Lohn- und Gehaltsnebenkosten und bestätigt die Einhaltung gesetzlicher Vorgaben.

**Zuschlagskriterien:**

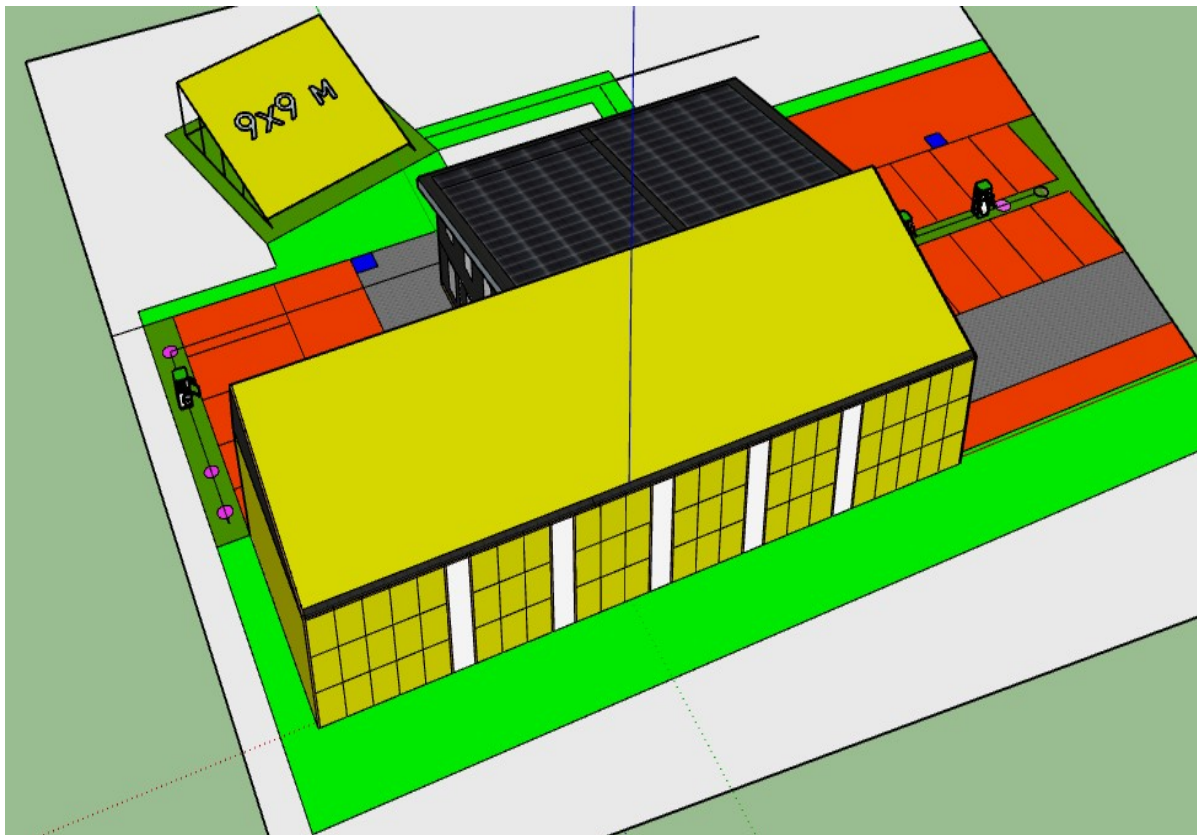
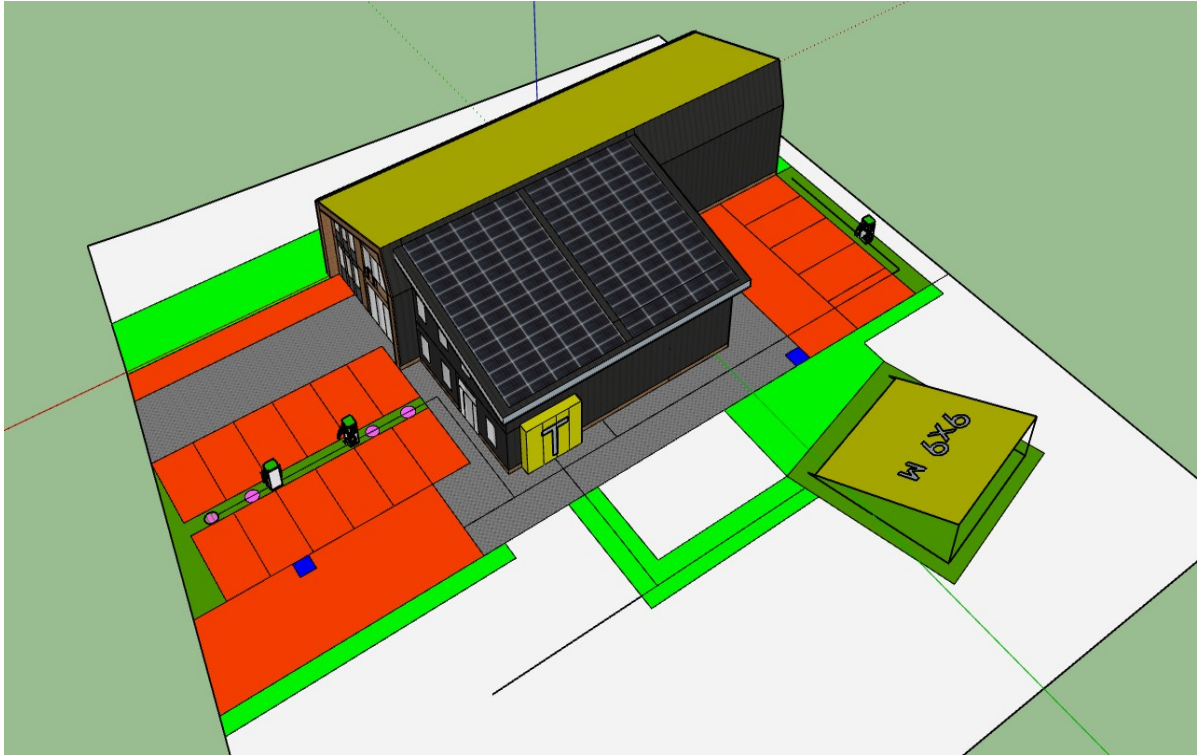
- sind beim jeweiligen Los genannt.

**Sprache für Angebote und Planung/Ausführung:**

- deutsch

**Skizzen:**

gelb: Modulfelder Photovoltaikanlage T: Wetterfester und Vandalismus geschützter Technischrank/-raum  
(Wechselrichter, Stromspeicher, Messwandlerschrank, etc.)  
orange: Erd- und Pflasterarbeiten blau: vorhandene Anschlusspunkte Entwässerung  
dunkelgrün: Anpflanzungen Stauden und Bodendecker  
hellgrün: möglicher Reparaturbedarf von Rasenflächen nach Baumaßnahmen  
schwarze Linien: mögliche Leitungswege / Leerrohre pink: AC-Ladepunktvorbereitung



### **Los 1: DC Schnellladesäulen**

- Fertigstellung bis 01.10.2022
- 3 Stück 60 KW Schnellladesäulen (2x 30 KW fair charge) liefern und fachgerecht installieren, einschließlich Fundament, Anfahrschutz, Netzwerkeinbindung
- Eigenschaften der Schnellladesäulen:
  - DC Ladesäule mit integrierter AC/DC-Leistungselektronik,
  - OCPP V1.6,
  - eichrechtskonform oder entsprechend nachrüstbar,
  - CCS-Ladekabellänge 4m,
  - Autorisierung via RFID-Ladekarte,
  - Korrosionsschutz und Pulverbeschichtung,
  - mehrsprachiges Menü (deutsch/englisch),
  - kompakte Bauform: maximal 80x60x190 cm,
  - zeitgemäße Technik und Optik,
  - kompatibel mit allen E-Autos,
  - Selbstverwaltung / Online-Zugriff,
  - Robust,
  - IP44,
  - Lastmanagement.
  - Online-Management/Betrieb unabhängig von kostenpflichtigen Drittanbietern möglich.
  - Zustand: fabrikneu
- Verkabelung über Leerrohre (s. u.)
- Erdung und Blitzschutz
- Inbetriebnahme zusammen mit Gewinner aus Los 2
- Zuschlagskriterien: Preis (60%), Stand der Technik/Funktionen/Leistung und Optik (zeitgemäßes Aussehen, geringe Maße)\* (40%)  
\* Alle angebotenen Geräte werden miteinander verglichen

### **Los 2: Elektrotechnik: Montage, Inbetriebnahme und Anschlussarbeiten**

Der Energieversorger EWE stellt eine neue Leitung über 150 KW bereit. Der bisherige Stromanschluss wird dabei ersetzt.

- Ausführungszeitraum ca. 01.10. bis 15.12.2022
- Technische Planung
- Liefern von Leerrohren und Kabeln
- Leerrohrverlegung / (Erd-)kabel zu allen Verbrauchern (Strom, Netzwerk)
- Errichtung und Einrichtung eines isolierten, am Gebäude angebrachten Technikraums für den notwendigen Messwandlerschrank, Wechselrichter (2 vorhandene + neue) und Stromspeicher und sonstige notwendige etwaige Nebenanlagen, Sicherungen, Not-Aus-Schalter etc.
- Belüftung des Technikraums u.a. über passiv vortemperierte Zuluft
- Messwandlerschrank liefern, bestücken und in Betrieb nehmen (inkl. Überspannungsableiter, Wandlerzählerplatz, TSG-Zählerplatz, APZ-Feld, usw.)
- NA Kuppelschalter 100 kVA NH1 3p liefern und installieren
- Verteilung mit NH01 Trennleiste und 4\* D02-Abgängen mit Überspannungsschutz liefern und montieren
- Kernbohrungen/Gebäudeeinführungen sofern erforderlich
- Anschluss an neuen Netzanschluss
- Verbindungen vom neuen zum alten Zählerschrank
- Schutzeinrichtungen
- Zähler für Erzeuger (PV-Anlagen) und Verbraucher (Gebäude, AC und DC Lader)
- Alle Anforderungen und Arbeiten mit Netzversorger EWE abstimmen und nach dessen Vorgaben umsetzen
- Anschluss und Inbetriebnahme der Wechselrichter und Ladesäulen
- (Wieder-)Inbetriebnahme und Vorführung der gesamten Elektrotechnik
- Wartung für mindestens 3 Jahre
- Zuschlagskriterien: Preis (100 %)

### Los 3: Photovoltaikanlage, Batteriespeicher und Module (liefern und montieren)

- Beginn Dach-/Wandmontage ca. ab 01.11.2022
- Fertigstellung spätestens bis 15.12.2022
- Sichern der Baustelle
- Gerüst/Fallschutz aufbauen (Dachunterkante etwa 5,4 m, Neigung 17°, Gebäudemaße: 30 x 9 m)
- PV-Module und Unterkonstruktion unter optimaler Ausnutzung der vorhandenen Dach- und Wandflächen liefern und auf dem Dach und an der Fassade fachgerecht installieren (Sandwichdachpaneele auch an den Wänden).
- Ein weiteres Freiflächen-Modulfeld soll die verbleibenden Module aufnehmen und nach Süden ausgerichtet sein. Der Untergrund ist unkrautfrei zu bedecken, z. B. mit Vlies und Bodendeckern. Absprache mit Gewinner Los 5 sinnvoll.
- Zielwert alle Module: 99,7-99,95 KWp.
- Anforderungen an die PV-Module:
  - Länge etwa 178 cm, Breite etwa 103-109 cm
  - Aus aktueller Produktion
  - Zustand: fabrikneu
  - Gerne mehrere Alternativen anbieten, da auch die Optik entscheidet (Hersteller und Modellnummer)
- Ergänzend zur PV-Anlage sind Pufferspeicher von mindestens 50 KW zu liefern und zu installieren. Die Dauer-Ausgangsleistung sollte mindestens ca. 20 KWh betragen.
- (Hybrid-)Wechselrichter sind passend auszulegen, zu liefern und zu installieren.
  - Aus aktueller Produktion
  - Zustand: fabrikneu
- Erdung und Blitzschutz
- Verkabelung Modulfelder <-> Wechselrichter
- Inbetriebnahme zusammen mit Gewinner Los 2.
- Zuschlagskriterien: Preis (60 %), Garantien, Leistung und Optik (40 %)

#### Verfügbare Flächen (gelb):

- Wandfläche Süd, horizontale Montage 30,3 x 5,40 m, 6 Modulfelder
  - abzgl. 4-5 x 3 Module (Fenster, werden nachträglich eingebaut), 66-72 Module
- Dachfläche, Neigung 15-17°, Dachunterkante 5,40 m, 30,3 x 9,00 m, 135-140 Module
- Freifläche Süd, aufgeständert, 9,00 x 9,00 m, 40 Module
- Wandfläche West, ca. 9,80 x 5,40 m, 24-27 Module

### Los 4: Erdbauarbeiten

- Fertigstellung Erdbauarbeiten bis 01.08.2022
- Sichern der Baustelle
- Vorhandene Pflanzen (Obstbäume bis 6 m, Heckenpflanzen bis 2 m Wuchshöhe) an neue Standorte innerhalb des Grundstücks entfernen bzw. wenn sinnvoll umbetten.
- Aushub und Entsorgung von etwa 328 m<sup>3</sup> Mutterboden (je nach Untergrund bis etwa 80 cm tief)
- Liefern, Einbauen und Verdichten von Schotter, Füllsand, Kies, etc. in gleicher Menge
- Rückbau vorhandener einbetonierter Betonrandsteine (ca. 50 - 70 lfm)
- Liefern, Einbauen und Anschluss einer geeigneten Entwässerung/Abwasserrohre
- Einbauen von Leerrohren und Erdkabeln für Strom- und Netzkabel, ca. 120 lfm gesamt in Abstimmung mit Gewinner Los 2
- Aufnahme vorhandener Pflasterflächen, Aushub 80 cm tief, um die Leerrohre/Erdkabel vom Verteiler zu den Ladesäulen zu verlegen. In Abstimmung mit Gewinner Los 2
- Zuschlagskriterien: Preis (100 %)

### Los 5: Pflasterarbeiten und Grünanlage

- Fertigstellung Pflasterarbeiten bis 01.10.2022
- Fertigstellung Grünanlagen spätestens bis 15.12.2022
- Erstellen des Planums (alle ausgehobenen und neu befüllten Flächen)
- Liefern und Pflastern von Beton-Pflastersteinen Format 30x20x8cm, für Parkflächen, mögliche Farben: quarzit/grau/anthrazit/blau, insgesamt etwa 280 m<sup>2</sup> sowie H-Verbundsteine für Fahrgassenverbreiterung etwa 130 m<sup>2</sup> sowie Beton-Randsteinen mit 8 cm Stärke
- Verfügen der Pflasterfläche mit Fugensand gegen Unkraut
- Wiederherstellung der angrenzenden Grünanlagen (Rasen, Rindenmulch, Bodendecker, Sträucher), bis zu 100 m<sup>2</sup>, ggf. mehr bei Beschädigung durch Baufahrzeuge.
- Pflanzen werden durch Auftragnehmer geliefert und eingebracht.

- Zupflastern geöffneter Pflasterung, ca. 75 lfm.
- Zuschlagskriterien: Preis (100 %)